



# Nord Italia Transplant

## RESOCONTO AL 31 DICEMBRE 2009

**TABELLA 1: ATTIVITA' DI REPERIMENTO NELLE REGIONI NITp.  
CONFRONTO AL 31 DICEMBRE TRA GLI ANNI 2008 E 2009**

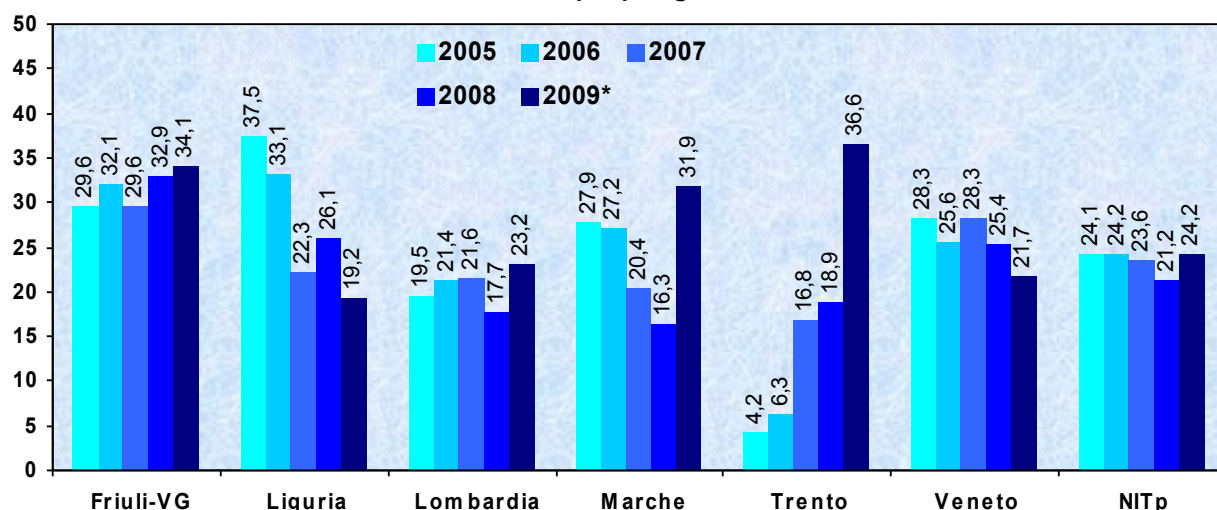
Regioni di prelievo	Segnalati		Procurati*		Effettivi**		Utilizzati			Opposizioni	
	2008	2009	2008	2009	2008	2009	2008	2009	Diff	2008	2009
Friuli Venezia Giulia	60	62	41	48	40	44	39	42	+3	15	10
Liguria	75	62	52	38	48	34	41	31	-10	21	19
Lombardia	263	353	176	240	169	231	160	226	+66	67	86
Marche	58	89	33	56	27	52	24	50	+26	21	23
Prov. Auton. Trento	15	22	9	19	9	19	9	19	+10	4	2
Veneto	208	189	148	124	130	116	115	106	-9	45	54
<b>NITp</b>	<b>679</b>	<b>777</b>	<b>459</b>	<b>525</b>	<b>423</b>	<b>496</b>	<b>388</b>	<b>474</b>	<b>+86</b>	<b>173</b>	<b>194</b>

\* Potenziali donatori preliminarmente idonei, per i quali è stato acquisito il consenso e dei quali sono stati proposti gli organi

\*\* Potenziali donatori dai quali sono stati prelevati organi, indipendentemente dal loro effettivo utilizzo

N.B. in Lombardia sono compresi: 1 donatore effettivo e 2 donatori utilizzati a cuore fermo nel 2008 e 1 donatore effettivo e 1 donatore utilizzato a cuore fermo nel 2009

**Donatori utilizzati p.m.p. negli ultimi 5 anni**



\* dato calcolato sulla popolazione italiana al 1 gennaio 2009 (dati ISTAT)

**TABELLA 2: ATTIVITA' DI TRAPIANTO NELLE REGIONI NITp.  
CONFRONTO AL 31 DICEMBRE TRA GLI ANNI 2008 E 2009**

Regioni di prelievo	Rene		Cuore		Fegato		Pancreas		Polmone		Intestino		Totale*	
	2008	2009	2008	2009	2008	2009	2008	2009	2008	2009	2008	2009	2008	2009
Friuli Venezia Giulia	39	49	27	29	30	34	1	2	0	0	0	0	96	110
Liguria	44	51	0	0	34	26	3	0	0	0	0	0	77	74
Lombardia	279	322	91	106	174	231	19	26	33	38	2	3	580	700
Marche	33	43	0	0	30	46	3	2	0	0	0	0	64	89
Veneto	179	248	43	48	83	80	7	16	23	24	0	0	326	398
<b>NITp</b>	<b>574</b>	<b>713</b>	<b>161</b>	<b>183</b>	<b>351</b>	<b>417</b>	<b>33</b>	<b>46</b>	<b>56</b>	<b>62</b>	<b>2</b>	<b>3</b>	<b>1.143</b>	<b>1.371</b>

\* I trapianti combinati sono conteggiati singolarmente



# Nord Italia Transplant

## RESOCONTO AL 31 DICEMBRE 2009

TABELLA 3: ATTIVITA' DI REPERIMENTO NEI CENTRI NITp.  
CONFRONTO AL 31 DICEMBRE TRA GLI ANNI 2008 E 2009

Centro di prelievo	Segnalati		Procurati*		Effettivi**		Utilizzati			Opposizioni	
	2008	2009	2008	2009	2008	2009	2008	2009	Diff	2008	2009
PN-Pordenone	8	12	6	6	6	6	5	6	+1	2	5
TS-Cattinara	12	13	9	10	9	9	9	7	-2	2	1
TS-Clinica pediatrica	0	1	0	1	0	1	0	1	+1	0	0
UD-Az.Osp-Univ. S.M.M.	40	36	26	31	25	28	25	28	+3	11	4
<b>Friuli Venezia Giulia</b>	<b>60</b>	<b>62</b>	<b>41</b>	<b>48</b>	<b>40</b>	<b>44</b>	<b>39</b>	<b>42</b>	<b>+3</b>	<b>15</b>	<b>10</b>
GE-Galliera	6	2	6	2	5	2	3	2	-1	0	0
GE-Gaslini	2	2	1	1	1	1	1	1	-	1	1
GE-Lavagna	2	5	2	4	2	3	1	3	+2	0	1
GE-Sampierdarena	5	7	2	3	2	2	1	2	+1	3	3
GE-San Martino	33	25	23	13	21	13	19	11	-8	8	10
GE-Voltri	0	1	0	1	0	0	0	0	-	0	0
IM-Imperia	2	2	1	1	1	1	1	1	-	1	0
IM-Sanremo	6	2	5	2	4	1	4	1	-3	1	0
SP-La Spezia	0	2	0	2	0	2	0	2	+2	0	0
SV-Pietra Ligure	16	13	10	8	10	8	9	7	-2	6	4
SV-Savona	3	1	2	1	2	1	2	1	-1	1	0
<b>Liguria</b>	<b>75</b>	<b>62</b>	<b>52</b>	<b>38</b>	<b>48</b>	<b>34</b>	<b>41</b>	<b>31</b>	<b>-10</b>	<b>21</b>	<b>19</b>
BG-Bergamo	27	28	13	22	12	22	11	21	+10	6	4
BG-Seriate	4	7	3	3	3	3	3	3	-	1	3
BG-Zingonia	0	2	0	2	0	2	0	2	+2	0	0
BS-Brescia	24	27	19	21	17	20	16	20	+4	3	4
BS-Chiari	0	2	0	1	0	1	0	1	+1	0	1
BS-Desenzano/Gavardo	3	5	1	3	1	3	1	3	+2	2	1
BS-Esine	0	1	0	1	0	1	0	1	+1	0	0
BS-Leno/Manerbio	0	1	0	0	0	0	0	0	-	0	1
CO-S.Anna	10	8	8	5	8	4	7	4	-3	2	1
CO-Valduce	1	3	1	2	1	2	1	2	+1	0	1
CR-Crema	2	0	2	0	2	0	2	0	-2	0	0
CR-Cremona	18	25	8	14	8	13	8	13	+5	9	7
LC-Lecco	10	14	8	10	8	10	8	10	+2	2	2
LC-Merate	0	2	0	0	0	0	0	0	-	0	2
LO-Lodi	3	6	3	5	3	4	3	4	+1	0	1
MI-Desio	0	2	0	2	0	2	0	2	+2	0	0
MI-Fatebenefratelli	8	10	7	7	7	6	7	6	-1	1	3
MI-Legnano	12	22	6	8	4	8	4	7	+3	5	10
MI-Magenta	0	3	0	2	0	2	0	2	+2	0	1
MI-Melegnano	0	3	0	2	0	2	0	2	+2	0	0
MI-Monza	22	26	9	17	9	15	9	14	+5	13	7
MI-Niguarda	32	31	21	22	21	22	21	22	+1	8	8

(segue)



# Nord Italia Transplant

## RESOCONTO AL 31 DICEMBRE 2009

(TABELLA 3): ATTIVITA' DI REPERIMENTO NEI CENTRI NITp.  
CONFRONTO AL 31 DICEMBRE TRA GLI ANNI 2008 E 2009

Centro di prelievo	Segnalati		Procurati*		Effettivi**		Utilizzati			Opposizioni	
	2008	2009	2008	2009	2008	2009	2008	2009	Diff	2008	2009
MI-Policlinico	15	21	8	11	8	11	8	11	+3	6	10
MI-Rho	1	0	1	0	1	0	0	0	-	0	0
MI-Sacco	0	2	0	1	0	1	0	1	+1	0	1
MI-San Raffaele	15	23	9	14	9	14	7	14	+7	5	8
MI-Vimercate	0	2	0	1	0	1	0	1	+1	0	1
MN-Mantova	0	5	0	5	0	5	0	5	+5	0	0
PV-San Matteo	31	27	27	22	27	21	25	20	-5	2	4
PV-Vigevano	0	1	0	0	0	0	0	0	-	0	0
SO-Sondalo	9	9	7	9	6	9	6	9	+3	2	0
VA-Busto Arsizio	3	7	3	6	2	6	2	5	+3	0	1
VA-Gallarate	5	9	4	7	4	7	3	7	+4	0	1
VA-Saronno	1	1	1	0	1	0	1	0	-1	0	1
VA-Tradate	0	1	0	1	0	1	0	1	+1	0	0
VA-Varese	7	17	7	14	7	13	7	13	+6	0	2
<b>Lombardia</b>	<b>263</b>	<b>353</b>	<b>176</b>	<b>240</b>	<b>169</b>	<b>231</b>	<b>160</b>	<b>226</b>	<b>+66</b>	<b>67</b>	<b>86</b>
AN-Ancona	29	40	14	30	11	28	11	28	+17	13	7
AN-Fabriano	4	10	3	7	2	6	2	5	+3	0	1
AN-Jesi	1	1	0	1	0	1	0	1	+1	1	0
AN-Salesi	2	3	2	3	2	3	2	3	+1	0	0
AN-Senigallia	1	4	1	2	1	1	0	1	+1	0	2
AP-Ascoli Piceno	1	2	0	0	0	0	0	0	-	1	2
AP-Fermo	2	1	1	1	0	1	0	1	+1	1	0
AP-S.B. del Tronto	5	5	2	0	2	0	1	0	-1	3	5
MC-Camerino	1	1	1	0	1	0	1	0	-1	0	1
MC-Civitanova Marche	1	0	1	0	1	0	1	0	-1	0	0
MC-Macerata	2	5	1	2	1	2	1	2	+1	0	1
PU-Fano	1	5	1	3	1	3	1	2	+1	0	1
PU-Pesaro	5	8	3	4	2	4	1	4	+3	2	2
PU-Urbino	3	4	3	3	3	3	3	3	-	0	1
<b>Marche</b>	<b>58</b>	<b>89</b>	<b>33</b>	<b>56</b>	<b>27</b>	<b>52</b>	<b>24</b>	<b>50</b>	<b>+26</b>	<b>21</b>	<b>23</b>
TN-Trento	15	22	9	19	9	19	9	19	+10	4	2
<b>P.A. Trento</b>	<b>15</b>	<b>22</b>	<b>9</b>	<b>19</b>	<b>9</b>	<b>19</b>	<b>9</b>	<b>19</b>	<b>+10</b>	<b>4</b>	<b>2</b>
BL-Belluno	11	10	10	7	9	6	7	6	-1	1	3
BL-Feltre	2	3	1	3	1	3	1	2	+1	1	0
PD-Cittadella	4	7	2	5	2	4	2	4	+2	2	2
PD-Este	3	1	3	0	3	0	3	0	-3	0	1
PD-Monselice	2	4	0	3	0	2	0	1	+1	2	1
PD-Padova	32	36	25	21	21	19	21	16	-5	6	12

(segue)



# Nord Italia Transplant

## RESOCONTO AL 31 DICEMBRE 2009

**(TABELLA 3): ATTIVITA' DI REPERIMENTO NEI CENTRI NITp.  
CONFRONTO AL 31 DICEMBRE TRA GLI ANNI 2008 E 2009**

Centro di prelievo	Segnalati		Procurati*		Effettivi**		Utilizzati			Opposizioni	
	2008	2009	2008	2009	2008	2009	2008	2009	Diff	2008	2009
PD-Padova Ciln.Ped.	2	2	1	2	1	2	1	2	+1	1	0
PD-Pieve di Sacco	2	2	2	2	2	2	2	1	-1	0	0
RO-Adria	0	1	0	1	0	1	0	1	+1	0	0
RO-Rovigo	9	4	8	2	7	2	6	2	-4	1	2
RO-Trecenta	0	1	0	1	0	1	0	1	+1	0	0
TV-Castelfranco Veneto	0	1	0	0	0	0	0	0	-	0	0
TV-Conegliano	0	1	0	1	0	1	0	1	+1	0	0
TV-Montebelluna	5	4	3	3	2	3	2	3	+1	2	1
TV-Treviso	32	23	23	16	22	15	19	14	-5	3	6
VE-Dolo	2	1	1	1	1	1	1	1	-	1	0
VE-Mestre	22	19	14	10	11	10	9	10	+1	5	8
VE-Mirano	2	3	1	3	1	3	0	2	+2	1	0
VE-Portogruaro	1	0	1	0	1	0	0	0	-	0	0
VE-San Donà di Piave	2	1	2	1	2	1	2	1	-1	0	0
VE-Venezia	1	1	0	0	0	0	0	0	-	0	0
VI-Arignano	2	0	1	0	1	0	1	0	-1	1	0
VI-Bassano del Grappa	6	3	4	2	4	1	3	1	-2	1	0
VI-Schio	0	6	0	4	0	4	0	4	+4	0	2
VI-Thiene	2	0	2	0	2	0	2	0	-2	0	0
VI-Vicenza	30	13	14	8	13	8	13	8	-5	13	5
VR-Legnago	2	2	2	0	1	0	0	0	-	0	0
VR-Verona Borgo Roma	0	1	0	1	0	1	0	1	+1	0	0
VR-Verona Borgo Trento	32	39	28	27	23	26	20	24	+4	4	11
<b>Veneto</b>	<b>208</b>	<b>189</b>	<b>148</b>	<b>124</b>	<b>130</b>	<b>116</b>	<b>115</b>	<b>106</b>	<b>-9</b>	<b>45</b>	<b>54</b>
<b>NITp</b>	<b>679</b>	<b>777</b>	<b>459</b>	<b>525</b>	<b>423</b>	<b>496</b>	<b>388</b>	<b>474</b>	<b>+86</b>	<b>173</b>	<b>194</b>

\* Potenziali donatori preliminarmente idonei, per i quali è stato acquisito il consenso e dei quali sono stati proposti gli organi

\*\* Potenziali donatori dai quali sono stati prelevati organi, indipendentemente dal loro effettivo utilizzo

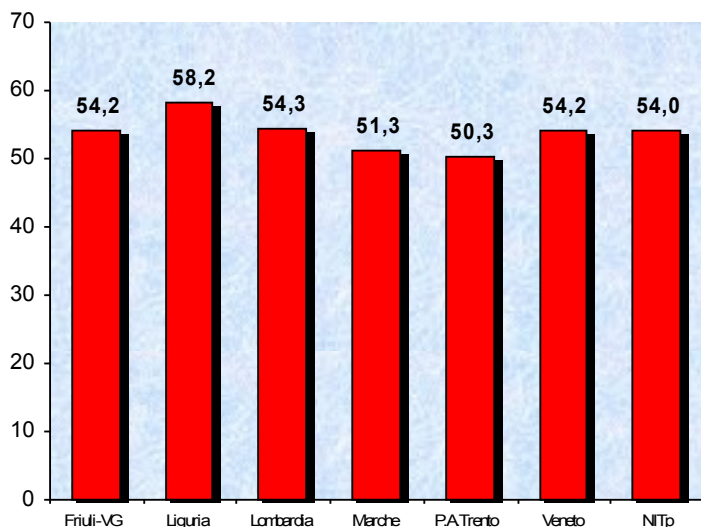
N.B. in Lombardia sono compresi: 1 donatore effettivo e 2 donatori utilizzati a cuore fermo nel 2008 e 1 donatore effettivo e 1 donatore utilizzato a cuore fermo nel 2009



# Nord Italia Transplant

## RESOCONTO AL 31 DICEMBRE 2009

Età media dei donatori NITp utilizzati nel 2009



Età dei donatori NITp utilizzati negli ultimi 10 anni

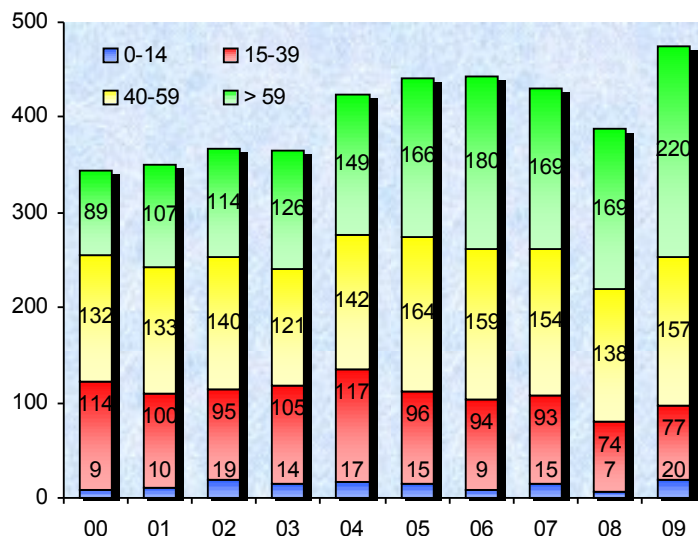


TABELLA 4: ORGANI DA DONATORI NON NITp OFFERTI AL NITp NEL 2009

CIR	Rene		Cuore		Fegato		Pancreas		Polmone		Intestino		Totale	
	prop	uti	prop	uti	prop	uti	prop	uti	prop	uti	prop	uti	prop	uti
AIRT	53	23	33	12	42	16	5	3	20	3	2	2	155	59
OCST	34	15	40	14	57	14	3	2	8	2	5	1	147	48
Eestero	2	0	14	1	16	2	0	0	19	0	1	0	52	3
<b>Totale</b>	<b>89</b>	<b>38</b>	<b>87</b>	<b>27</b>	<b>115</b>	<b>32</b>	<b>8</b>	<b>5</b>	<b>47</b>	<b>5</b>	<b>8</b>	<b>3</b>	<b>354</b>	<b>110</b>

Da donatori AIRT sono compresi:

- 1 fegato splittato e trapiantato in due pazienti NITp
- 1 paziente NITp trapiantato di fegato+pancreas+intestino
- 1 paziente NITp trapiantato di emifegato+intestino

Da donatori OCST sono compresi:

- 1 fegato splittato e trapiantato in due pazienti NITp
- 1 paziente NITp trapiantato di cuore+isole pancreatiche
- 1 paziente NITp trapiantato di cuore+fegato
- 1 paziente NITp trapiantato di cuore+doppio polmone
- 1 paziente NITp trapiantato di fegato+pancreas+intestino

TABELLA 5: ORGANI DA DONATORI NITp UTILIZZATI IN AREA NON NITp NEL 2009

CIR	Rene	Cuore	Fegato	Pancreas	Polmone	Intestino	Totale
AIRT	5	8	25	0	3	0	41
OCST	17	9	15	0	4	0	45
Eestero	2	1	2	0	0	0	5
<b>Totale</b>	<b>24</b>	<b>18</b>	<b>42</b>	<b>0</b>	<b>7</b>	<b>0</b>	<b>91</b>



# Nord Italia Transplant

## RESOCONTO AL 31 DICEMBRE 2009

TABELLA 6: ATTIVITA' DI TRAPIANTO NELLE REGIONI NITp NEL 2009															
Attività di trapianto per tipologia															
Centri di trapianto	R	DKG	R+P	R+C	R+F	C	C+DL	F	E	E+I	F+P+I	P	ML	DL	Totale
Udine	44	1	2		2	29		30	2						110
<b>Friuli Venezia Giulia</b>	<b>44</b>	<b>1</b>	<b>2</b>		<b>2</b>	<b>29</b>		<b>30</b>	<b>2</b>						<b>110</b>
GE-S.Martino	44	4			3			21	2						74
<b>Liguria</b>	<b>44</b>	<b>4</b>			<b>3</b>			<b>21</b>	<b>2</b>						<b>74</b>
Bergamo	31	6	1	1	1	30		57	25	1	2		8	9	172
Brescia	55														55
MI-Niguarda	55		4		1	38		69	2				3	2	174
MI-Policlinico	55							35	4				2	5	101
MI-S.Raffaele	21	4	10									8			43
MI-Tumori								34							34
Pavia	25			1		35	1						3	5	70
Varese	46	4	1												51
<b>Lombardia</b>	<b>288</b>	<b>14</b>	<b>16</b>	<b>2</b>	<b>2</b>	<b>103</b>	<b>1</b>	<b>195</b>	<b>31</b>	<b>1</b>	<b>2</b>	<b>8</b>	<b>16</b>	<b>21</b>	<b>700</b>
Ancona	41		2					43	3						89
<b>Marche</b>	<b>41</b>		<b>2</b>					<b>43</b>	<b>3</b>						<b>89</b>
Padova	52	15	16	1*	1	22		54	8				8	16	193
Padova Clin. Ped.	23														23
Treviso	46	12													58
Vicenza	26	5													31
Verona	45	6				25		15	2						93
<b>Veneto</b>	<b>192</b>	<b>38</b>	<b>16</b>	<b>1</b>	<b>1</b>	<b>47</b>		<b>69</b>	<b>10</b>				<b>8</b>	<b>16</b>	<b>398</b>
<b>NITp</b>	<b>609</b>	<b>57</b>	<b>36</b>	<b>3</b>	<b>8</b>	<b>179</b>	<b>1</b>	<b>358</b>	<b>48</b>	<b>1</b>	<b>2</b>	<b>8</b>	<b>24</b>	<b>37</b>	<b>1.371</b>

\* trapianto eseguito in collaborazione con la Clinica Pediatrica

### Legenda

**R:** trapianto di rene

**DKG:** trapianto di doppio rene

**C:** trapianto di cuore

**F:** trapianto di fegato

**E:** trapianto di emifegato

**P:** trapianto di pancreas

**I:** trapianto di intestino

**ML:** trapianto di polmone singolo

**DL:** trapianto di polmone doppio



# Nord Italia Transplant

## RESOCONTO AL 31 DICEMBRE 2009

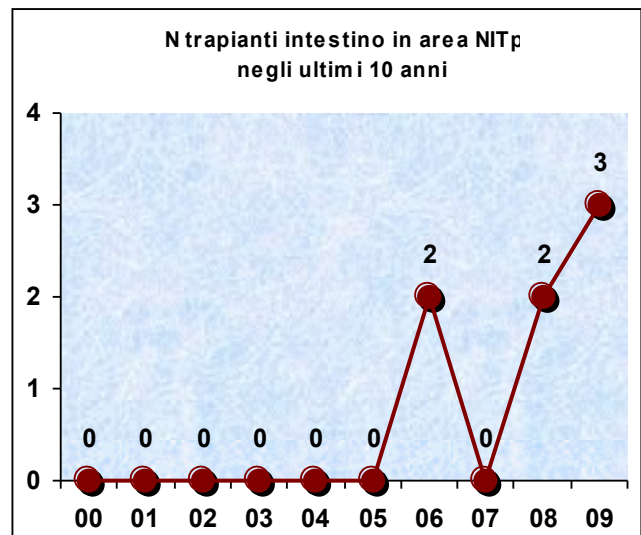
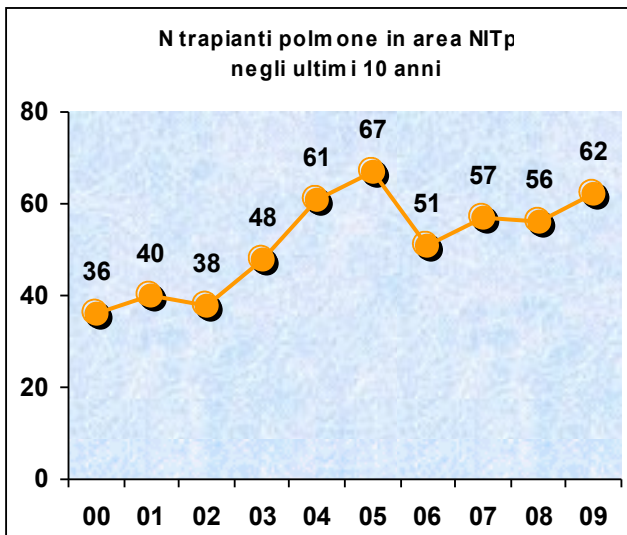
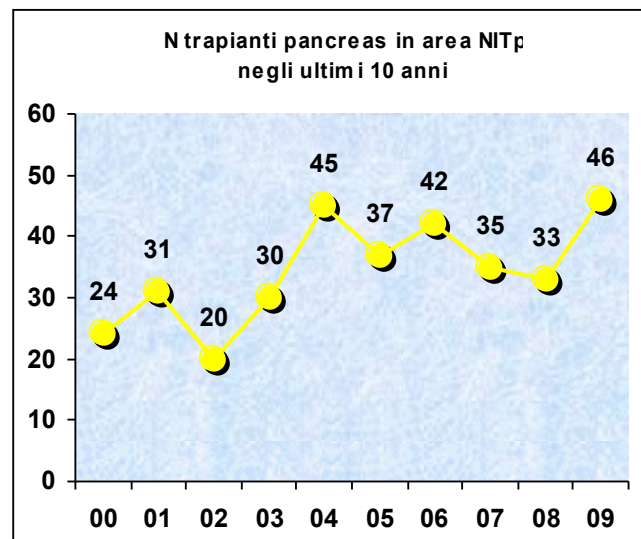
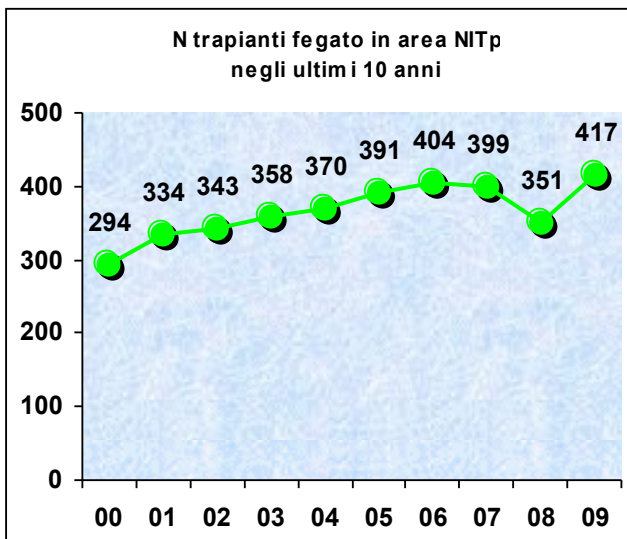
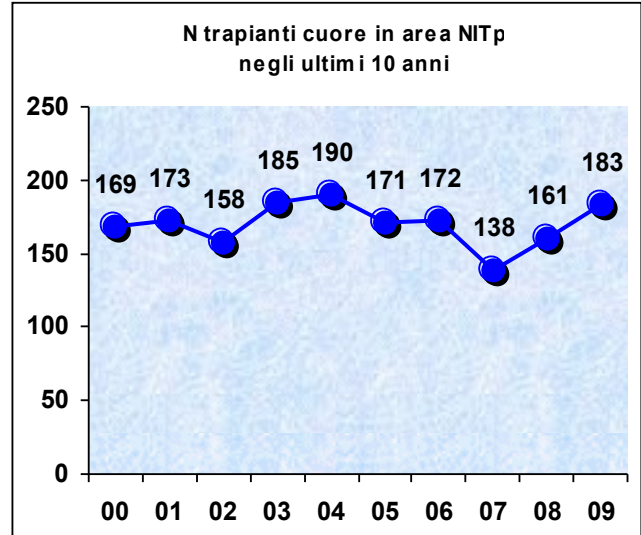
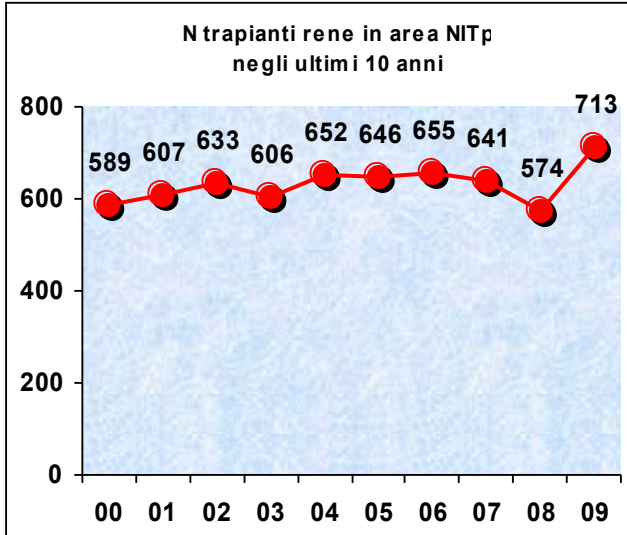
TABELLA 7: ATTIVITA' DI TRAPIANTO E GESTIONE DELLA LISTA NELLE REGIONI NITp NEL 2009																		
Centri di trapianto	Rene			Cuore			Fegato			Pancreas			Polmone			Intestino		
	tx	ins	lista	tx	ins	lista	tx	ins	lista	tx	ins	lista	tx	ins	lista	tx	ins	lista
Udine	49	59	91	29	35	15	34	39	27	2	0	0						
<b>Friuli Venezia Giulia</b>	<b>49</b>	<b>59</b>	<b>91</b>	<b>29</b>	<b>35</b>	<b>15</b>	<b>34</b>	<b>39</b>	<b>27</b>	<b>2</b>	<b>0</b>	<b>0</b>						
GE-S.Martino	51	98	244				26	35	42	0	0	7						
<b>Liguria</b>	<b>51</b>	<b>98</b>	<b>244</b>				<b>26</b>	<b>35</b>	<b>42</b>	<b>0</b>	<b>0</b>	<b>7</b>						
Bergamo	40	79	199	31	37	37	86	109	93	3	6	4	17	24	12	3	2	1
Brescia	55	80	246															
MI-Niguarda	60	71	199	38	41	56	72	95	73	4	10	10	5	3	4			
MI-Policlinico	55	69	242				39	45	53	0	0	1	7	7	13			
MI-S.Raffaele	35	80	137							18	46	111						
MI-Tumori							34	37	10									
Pavia	26	61	121	37	76	214							9	30	69			
Varese	51	87	170							1	0	0						
<b>Lombardia</b>	<b>322</b>	<b>527</b>	<b>1.314</b>	<b>106</b>	<b>154</b>	<b>307</b>	<b>231</b>	<b>286</b>	<b>229</b>	<b>26</b>	<b>62</b>	<b>126</b>	<b>38</b>	<b>64</b>	<b>98</b>	<b>3</b>	<b>2</b>	<b>1</b>
Ancona	43	90	178				46	47	29	2	4	7						
<b>Marche</b>	<b>43</b>	<b>90</b>	<b>178</b>				<b>46</b>	<b>47</b>	<b>29</b>	<b>2</b>	<b>4</b>	<b>7</b>						
Padova	84	102	228	23*	35	90	63	100	154	16	10	4	24	31	78			
Padova Clin. Ped.	24	17	31															
Treviso	58	56	140															
Vicenza	31	38	86															
Verona	51	104	176	25	37	36	17	25	10									
<b>Veneto</b>	<b>248</b>	<b>317</b>	<b>661</b>	<b>48</b>	<b>72</b>	<b>126</b>	<b>80</b>	<b>125</b>	<b>164</b>	<b>16</b>	<b>10</b>	<b>4</b>	<b>24</b>	<b>31</b>	<b>78</b>			
<b>NITp</b>	<b>713</b>	<b>1.091</b>	<b>2.488</b>	<b>183</b>	<b>261</b>	<b>448</b>	<b>417</b>	<b>532</b>	<b>491</b>	<b>46</b>	<b>76</b>	<b>144</b>	<b>62</b>	<b>95</b>	<b>176</b>	<b>3</b>	<b>2</b>	<b>1</b>

\*è compreso un trapianto rene+cuore eseguito in collaborazione con la Clinica Pediatrica



# Nord Italia Transplant

## RESOCONTO AL 31 DICEMBRE 2009





# Nord Italia Transplant

## RESOCONTO AL 31 DICEMBRE 2009

TABELLA 8: ORGANI PRELEVATI E TRAPIANTI EFFETTUATI IN AREA NITp E NON NEL 2009									
Regione di prelievo	Regione di trapianto								TOTALE
	Friuli-VG	Liguria	Lombardia	Marche	Veneto	AIRT	OCST	Estero	
Friuli Venezia Giulia	57	5	25	7	21	4	7	0	126
Liguria	4	30	24	2	8	3	2	0	73
Lombardia	17	13	489	10	85	15	16	2	647
Marche	6	2	37	56	30	7	7	1	146
Prov. Auton. Trento	6	2	13	3	32	1	1	2	60
Veneto	13	10	60	7	193	9	5	0	297
AIRT	3	6	31	1	16	-	-	-	57
OCST	4	6	19	2	13	-	-	-	44
Estero	0	0	2	1	0	-	-	-	3
<b>TOTALE</b>	<b>110</b>	<b>74</b>	<b>700</b>	<b>89</b>	<b>398</b>	<b>39</b>	<b>38</b>	<b>5</b>	<b>1.453</b>

TABELLA 9: RENI PRELEVATI E TRAPIANTI EFFETTUATI IN AREA NITp E NON NITp NEL 2009									
Regione di prelievo	Regione di trapianto								TOTALE
	Friuli-VG	Liguria	Lombardia	Marche	Veneto	AIRT	OCST	Estero	
Friuli Venezia Giulia	26	4	15	4	16	0	2	0	67
Liguria	1	19	9	1	4	0	1	0	35
Lombardia	8	9	238	9	58	2	5	1	330
Marche	4	2	17	23	18	2	4	0	70
Prov. Auton. Trento	2	1	5	2	20	0	0	1	31
Veneto	5	6	28	4	117	0	3	0	163
AIRT	2	5	8	0	8	-	-	-	23
OCST	1	5	2	0	7	-	-	-	15
Estero	0	0	0	0	0	-	-	-	0
<b>TOTALE</b>	<b>49</b>	<b>51</b>	<b>322</b>	<b>43</b>	<b>248</b>	<b>4</b>	<b>15</b>	<b>2</b>	<b>734</b>



# Nord Italia Transplant

## RESOCONTO AL 31 DICEMBRE 2009

TABELLA 10: CUORI PRELEVATI E TRAPIANTI EFFETTUATI IN AREA NITp E NON NITp NEL 2009									
Regione di prelievo	Regione di trapianto								TOTALE
	Friuli-VG	Liguria	Lombardia	Marche	Veneto	AIRT	OCST	Eestero	
Friuli Venezia Giulia	11	0	1	0	1	1	2	0	16
Liguria	3	0	4	0	2	1	0	0	10
Lombardia	2	0	68	0	11	2	4	0	87
Marche	2	0	6	0	7	3	0	1	19
Prov. Auton. Trento	2	0	1	0	4	0	1	0	8
Veneto	6	0	7	0	18	1	2	0	34
AIRT	0	0	9	0	3	-	-	-	12
OCST	3	0	9	0	2	-	-	-	14
Eestero	0	0	1	0	0	-	-	-	1
<b>TOTALE</b>	<b>29</b>	<b>0</b>	<b>106</b>	<b>0</b>	<b>48</b>	<b>8</b>	<b>9</b>	<b>1</b>	<b>201</b>

TABELLA 11: FEGATI PRELEVATI E TRAPIANTI EFFETTUATI IN AREA NITp E NON NITp NEL 2009									
Regione di prelievo	Regione di trapianto								TOTALE
	Friuli-VG	Liguria	Lombardia	Marche	Veneto	AIRT	OCST	Eestero	
Friuli Venezia Giulia	20	1	9	3	3	3	3	0	42
Liguria	0	12	10	1	0	2	1	0	26
Lombardia	7	4	158	1	13	10	7	1	201
Marche	1	1	8	33	1	1	3	0	48
Prov. Auton. Trento	2	1	6	1	8	1	0	1	20
Veneto	3	5	21	3	46	8	1	0	87
AIRT	1	1	10	1	5	-	-	-	18
OCST	0	1	8	2	4	-	-	-	15
Eestero	0	0	1	1	0	-	-	-	2
<b>TOTALE</b>	<b>34</b>	<b>26</b>	<b>231</b>	<b>46</b>	<b>80</b>	<b>25</b>	<b>15</b>	<b>2</b>	<b>459</b>



# Nord Italia Transplant

## RESOCONTO AL 31 DICEMBRE 2009

TABELLA 12: PANCREAS PRELEVATI E TRAPIANTI EFFETTUATI IN AREA NITp E NON NITp NEL 2009									
Regione di prelievo	Regione di trapianto								TOTALE
	Friuli-VG	Liguria	Lombardia	Marche	Veneto	AIRT	OCST	Eestero	
Friuli Venezia Giulia	0	0	1	0	0	0	0	0	1
Liguria	0	0	1	0	0	0	0	0	1
Lombardia	0	0	16	0	0	0	0	0	16
Marche	0	0	4	2	1	0	0	0	7
Prov. Auton. Trento	0	0	0	0	1	0	0	0	1
Veneto	2	0	0	0	14	0	0	0	16
AIRT	0	0	3	0	0	-	-	-	3
OCST	0	0	1	0	0	-	-	-	1
Eestero	0	0	0	0	0	-	-	-	0
<b>TOTALE</b>	<b>2</b>	<b>0</b>	<b>26</b>	<b>2</b>	<b>16</b>	<b>0</b>	<b>0</b>	<b>0</b>	<b>46</b>

TABELLA 13: POLMONI PRELEVATI E TRAPIANTI EFFETTUATI IN AREA NITp E NON NITp NEL 2009									
Regione di prelievo	Regione di trapianto								TOTALE
	Friuli-VG	Liguria	Lombardia	Marche	Veneto	AIRT	OCST	Eestero	
Friuli Venezia Giulia	0	0	0	0	2	0	0	0	2
Liguria	0	0	0	0	2	0	0	0	2
Lombardia	0	0	25	0	3	1	1	0	30
Marche	0	0	5	0	4	1	1	0	11
Prov. Auton. Trento	0	0	1	0	0	0	0	0	1
Veneto	0	0	4	0	13	0	0	0	17
AIRT	0	0	2	0	0	-	-	-	2
OCST	0	0	1	0	0	-	-	-	1
Eestero	0	0	0	0	0	-	-	-	0
<b>TOTALE</b>	<b>0</b>	<b>0</b>	<b>38</b>	<b>0</b>	<b>24</b>	<b>2</b>	<b>2</b>	<b>0</b>	<b>66</b>



# Nord Italia Transplant

## RESOCONTO AL 31 DICEMBRE 2009

TABELLA 14: ATTIVITA' DI REPERIMENTO E TRAPIANTO IN ITALIA NEL 2009						
Regione	Donatori Utilizzati	Trapianti di rene	Trapianti di cuore	Trapianti di fegato	Trapianti di pancreas	Trapianti di polmone
Abruzzo - Molise	15	23	2	-	-	-
Basilicata	11	-	-	-	-	-
Calabria	11	19	-	-	-	-
Campania	70	84	25	56	-	-
Emilia Romagna	110	138	27	116	1	3
Friuli Venezia Giulia	42	49	29	34	2	-
Lazio	89	180	35	114	1	11
Liguria	31	51	-	26	-	-
Lombardia	226	322	106	231	26	38
Marche	50	43	-	46	2	-
Piemonte - Valle d'Aosta	116	165	30	132	3	13
Prov. Autonoma Bolzano	10	-	-	-	-	-
Prov. Autonoma Trento	19	-	-	-	-	-
Puglia	41	53	10	16	-	-
Sardegna	24	31	8	22	3	-
Sicilia	56	97	19	71	3	11
Toscana	130	131	17	116	15	11
Umbria	10	17	-	-	-	-
Veneto	106	248	48	80	16	24
<b>Italia</b>	<b>1.167</b>	<b>1.651</b>	<b>356</b>	<b>1.060</b>	<b>72</b>	<b>111</b>

Fonte: CNT (dati al 31 dicembre 2009)



# Nord Italia Transplant

## ATTIVITA' DI LABORATORIO

### svolta per il trapianto di organi e tessuti e per il registro del midollo osseo lombardo

TABELLA 8: ATTIVITA' DI LABORATORIO NEL 2009		
Laboratorio di Immunologia dei Trapianti		
Prestazione	Organi e Tessuti N	Registro Midollo Lombardia N
Tipizzazione HLA A bassa risoluzione	1.455	169
Tipizzazione HLA B bassa risoluzione	1.471	169
Tipizzazione HLA C bassa risoluzione	1	30
Tipizzazione HLA DRB bassa risoluzione	1.429	190
Tipizzazione HLA A alta risoluzione	0	4
Tipizzazione HLA B alta risoluzione	0	8
Tipizzazione HLA C alta risoluzione	0	17
Tipizzazione HLA DRB alta risoluzione	6	115
Tipizzazione HLA DPB alta risoluzione	0	0
Tipizzazione HLA DQB alta risoluzione	0	9
Valutazione chimerismo	33	0
Estrazione DNA o RNA	1.485	328
Conservazione DNA o RNA	1.485	328
<b>Totale</b>	<b>7.365</b>	<b>1.367</b>
Tipizzazione HLA-A,B,C sierologica	490	0
Ricerca anticorpi in linfocitotossicità (12 cellule)	8.527	0
Ricerca anticorpi in linfocitotossicità (50 cellule)	2.842	0
Identificazione anticorpi anti-HLA	2.185	0
Ricerca anticorpi con Luminex	2.873	0
% PRA con Luminex anti-classe I	405	0
% PRA con Luminex anti-classe II	291	0
Crossmatch per trap da vivente con citometria	0	0
Crossmatch per trap da vivente con linfocitotossicità	155	0
Auto crossmatch	385	0
Crioconservazione siero pre-trapianto	11.987	0
Conservazione campioni sangue	1.926	163
Prelievo di sangue venoso	322	81
Cross-match pre-trapianto da cadavere	2.784	0
<b>Totale</b>	<b>35.172</b>	<b>244</b>
<b>Immunoematologia</b>		
Prestazione	Organi e Tessuti N	Registro Midollo Lombardia N
Gruppo AB0 controllo	1.892	31
<b>TOTALE ATTIVITA' DI LABORATORIO</b>	<b>44.429</b>	<b>1.642</b>